

# 大きい宍道湖シジミを増やすには？

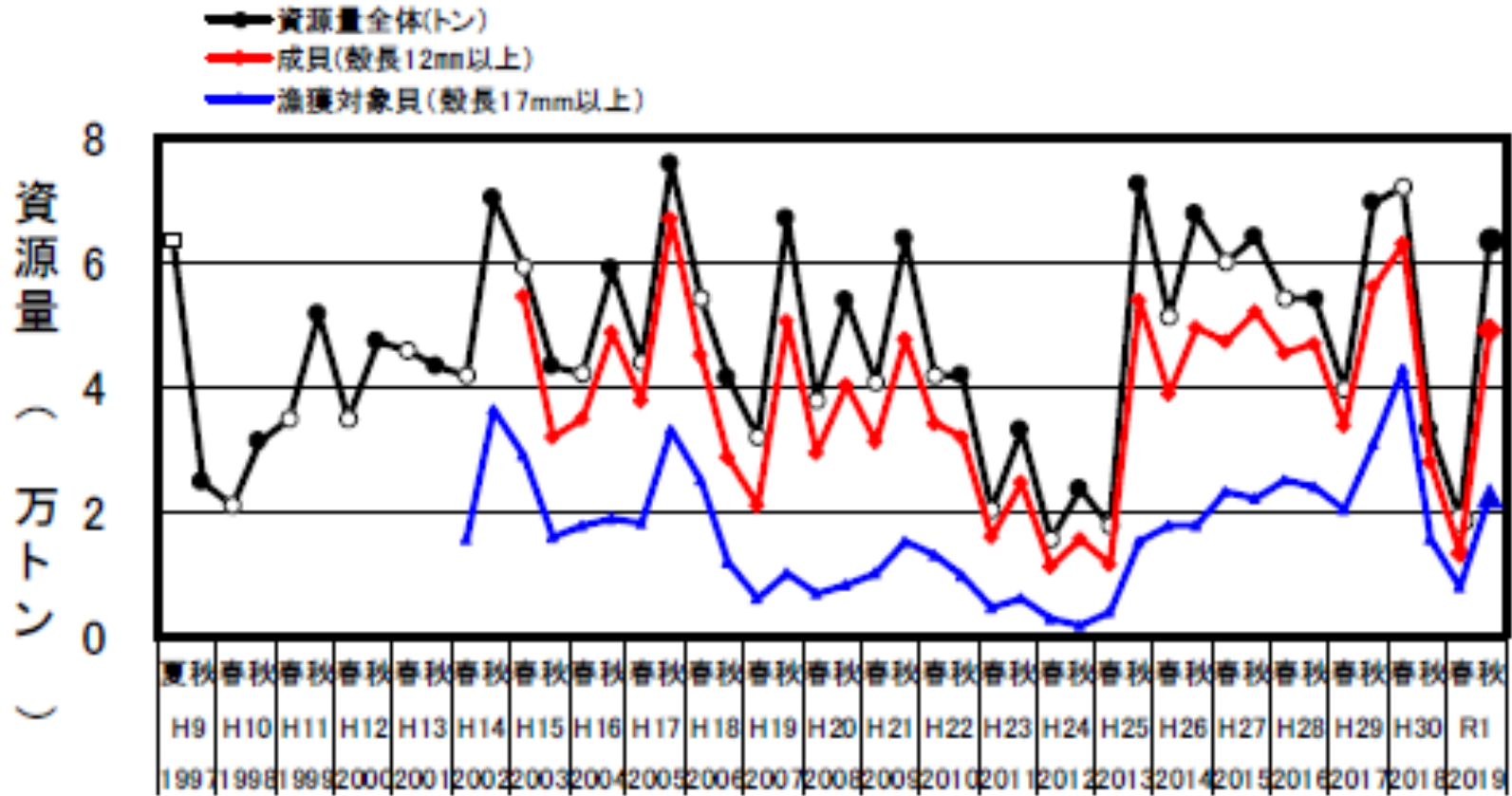
(宍道湖を中心とする水辺の環境保全)

1. 宍道湖のシジミは今？
2. 何が問題か？
3. 小型(S)から大型(L)  
への成長を調査
4. 増加への試案
5. 次の課題へ



# シジミ資源量の変化

宍道湖のシジミは今？



宍道湖のヤマトシジミ資源量の推移

島根県水産技術センター(2019)より

平成23~24年には、殻長17mm以上の貝が激減。しかし、近年は復活。

# 宍道湖シジミは小さい

何が問題か？



図 13 シジミ商法の違い(宍道湖 vs 東郷池)

**ジョレンの目が11mm**

西村二郎:宍道湖とシジミ(7),(2014)より

- ・他県産のシジミに比べて見劣り
- ・価格競争で不利

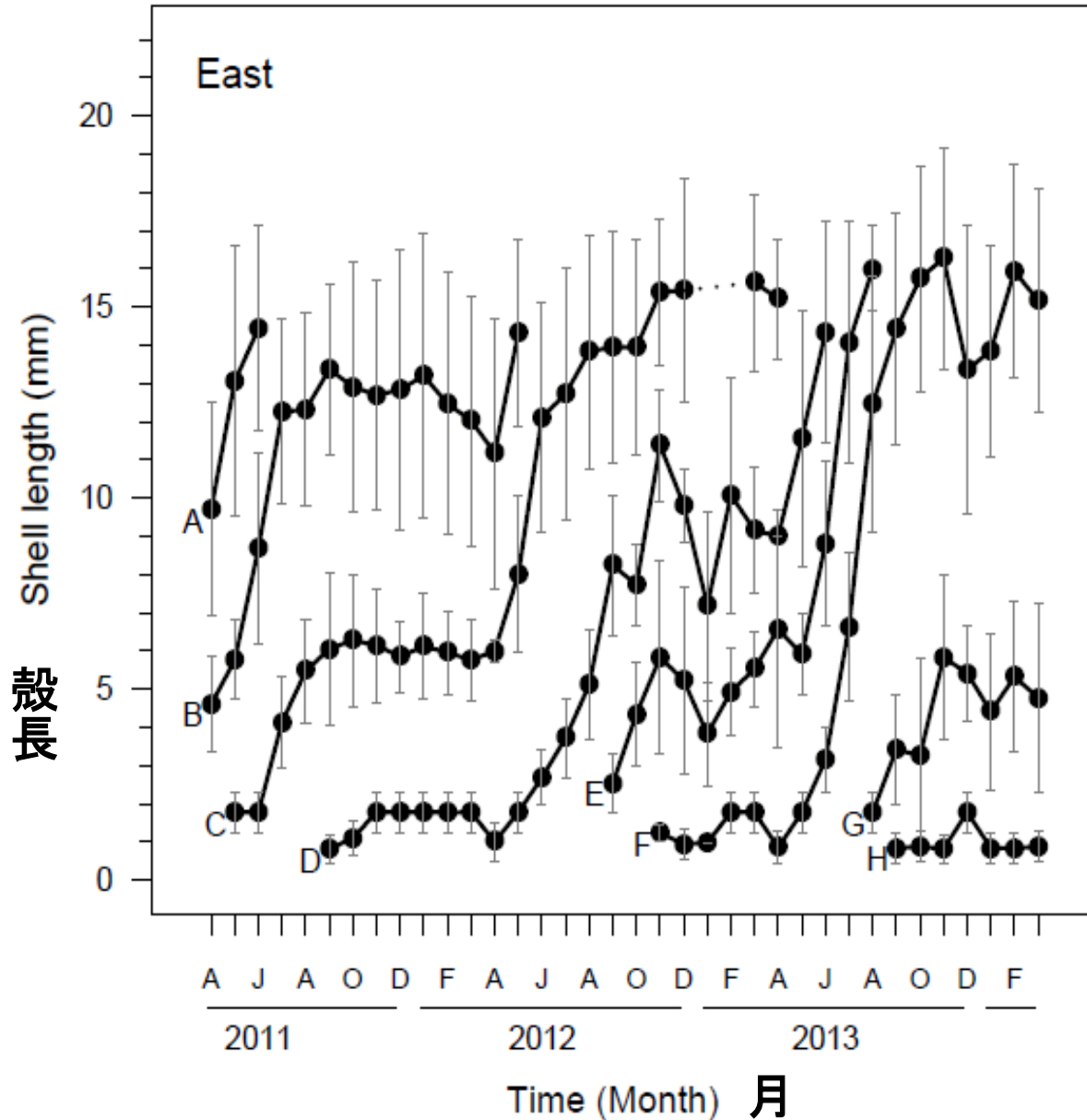
(関東に住む島根県出身者から)



**何とか大きくできないか**

# 小型から大型への成長は分からない

何が問題か？



??

小型までの成長は  
分かっている

11mmのジョレンで  
獲られるので！

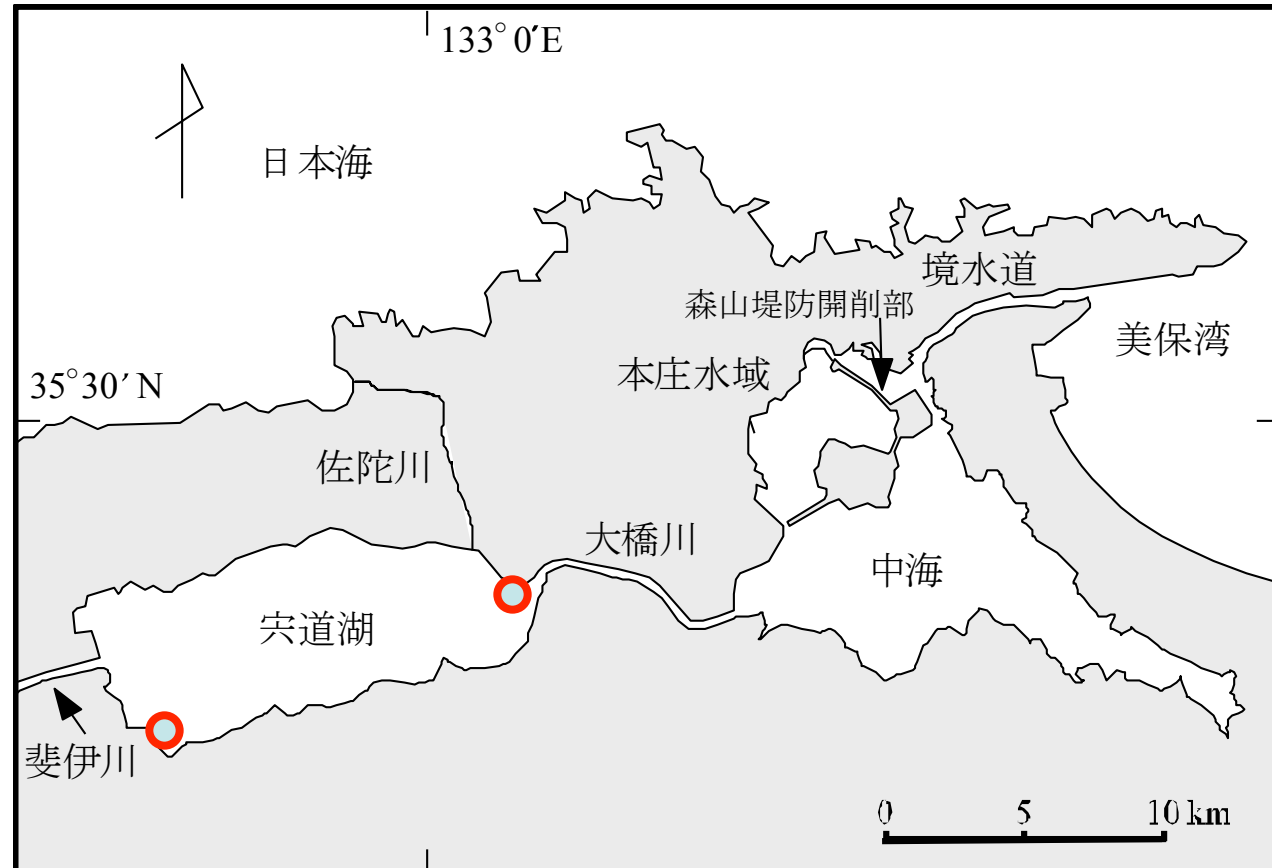
# 小型から大型への成長を調査

# 成長の調査

座布団カゴで調べる

東西の2地点

小型、中型、大型シジミを入れて  
6月末設置、10月初めに引き上げ



# 調査の風景

# 成長の調査

## 座布団カゴの設置等

- 設置: 6月末
- 清掃: 7月末と8月末
- 回収: 10月初め



東部のシジミ  
松江市役所沖



西部のシジミ  
新建川河口

## シジミの殻長計測

- 設置前 (S、M、L各100個)
- 回収後 (回収個数)

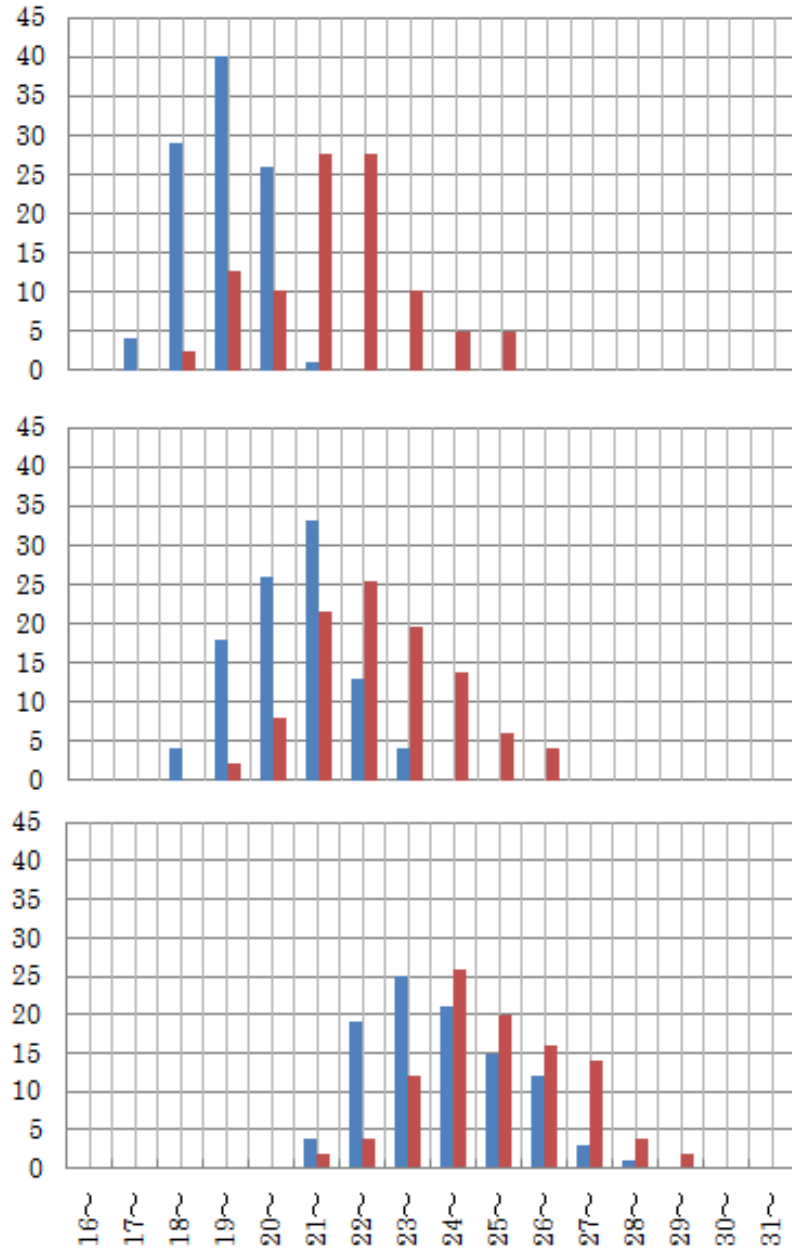


測定作業



# 小型、中型、大型シジミの成長図(東部)

成長の調査



回収後の個数は100個に換算

S

小型(S) → 中型(M) 以上

中型(M) → 大型(L) 近く

M



L

大型(L) → より大きく

# 座布団カゴによる成長

成長の調査

令和元年夏季の**3ヶ月間**(最初の個数:100個)

		6月末	10月初め	
		平均殻長	平均殻長	個数
東部	S	19.4	21.8	40
	M	20.9	22.9	51
	L	24.2	25.4	50
西部	S	18.6	21.0	80
	M	20.5	22.7	77
	L	22.8	24.6	78

単位:mm

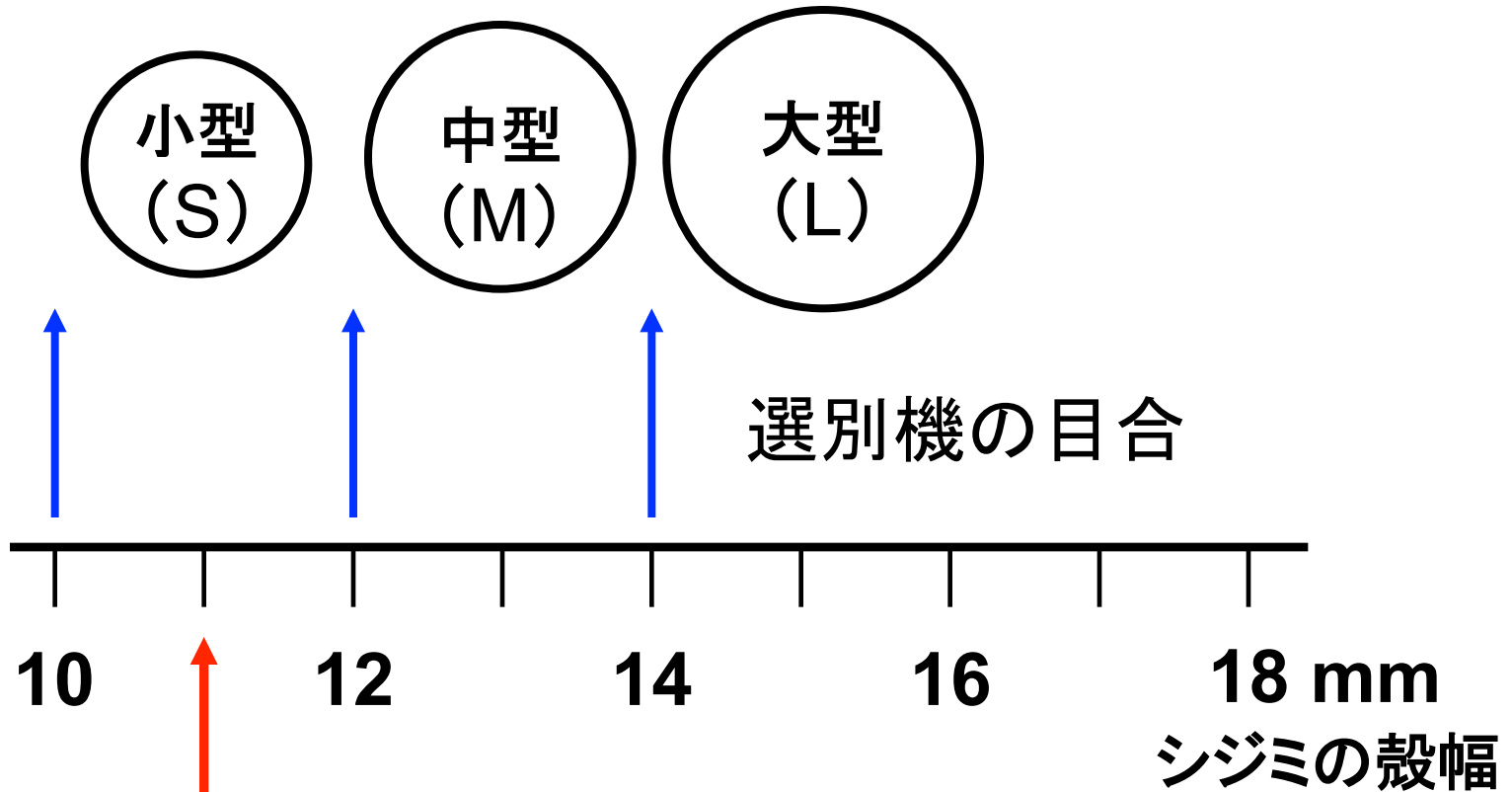
- ・小型(S)は中型(M)以上
- ・中型(M)は大型(L)近くに
- ・大型(L)はより大きく
- ・ただし、東部では半数が斃死



# シジミの成長から見た漁獲法？

増加への試案

## 現在の漁獲法



ジョレンの日合を大きくし、  
小型の採取を少なめる？

# シジミの漁獲割合から

増加への試案

年	S	M	L
2013	53.8	39.5	6.7
2014	49.6	43.8	6.6
2015	48.4	45.6	6.0
2016	41.8	50.6	7.6
2017	37.5	53.5	9.0
2018	30.8	55.2	14.0

**S以下を残す**      5 :      4      :      1      (重量比率)



**Sを残す**      5 :      4      :      1

・S以下からLまでの成長速度が同等なら可能

# 大きい穴道湖シジミを増やすには？

次の課題へ

## 成果の発表会



島根県民会館(令和2年1月15日)

・関係機関、穴道湖漁協、一般市民  
など合計40名の参加

山陰中央新報に掲載

- ・発表会
- ・シジミの表皮剥離



多くの人に実態を知って  
もらう？！

# 大きい穴道湖シジミを増やすには？

次の課題へ

大型シジミへの成長を実際を知る

(今年度)

- ・予備調査
- ・結果の公表

結果を公開し、漁業関係者や市民他に実態を知って貰う

(次年度以降は？)

ジョレンの目を大きくするなど、  
小型シジミの採取を少なめる？

+

塩分低下とシオグサ  
繁茂の長期的な対応

大型シジミの増加・販売へ体制整備

焦らず、ゆっくり、着実に

# 大きい穴道湖シジミを増やすには？

終わり

