

佐々布川で、見かける生き物



ふな

腹鰭は胸鰭より後方、尾鰭は二又  
背鰭は長く第1軟条は堅い  
口ひげはない、



どじょう

腹鰭は胸鰭より後方、尾鰭は二又せず  
口ひげがある、



ボラ(当才魚 ないす)

腹鰭は胸鰭よりやや後方、尾鰭は二又  
胸鰭の付け根が青い。  
青くないのはセスジボラなど



マハゼ(めごず)

腹鰭は胸鰭のほぼ真下で吸盤状  
尾鰭の先は丸い  
各鰭は黄色っぽい



シモフリシマハゼ(ごれんちゃ)

腹鰭は胸鰭のほぼ真下で吸盤状  
尾鰭の先は丸い。太い縦じま  
第一背鰭に黒点はない



シンジコハゼ(めごず)

腹鰭は胸鰭のほぼ真下で吸盤状  
尾鰭の先は丸い  
口は小さい。背鰭付け根に黒い点  
よく見ると、色素が薄い縦長斑紋がある  
産卵期の雌はこの斑紋が黄色くなる



かわむつ (はえ、あかばえ)

腹鰭は胸鰭より後方、尾鰭は二又  
背鰭は短く、口ひげはない。  
体に太い縦島、各鰭は黄色っぽい



やりたなご

腹鰭は胸鰭より後方、尾鰭は二又  
背鰭は長く第1軟条は堅くない  
口ひげは長い



ウツセミカジカ(ぼっか)

腹鰭は胸鰭のほぼ真下、尾びれは二又  
腹鰭は吸盤状ではない。  
どんこに似るが口は小さい



アシシロハゼ(めごず)

腹鰭は胸鰭のほぼ真下で吸盤状  
尾鰭の先は丸い  
成魚は横縞模様



ヌマチチブ(ごれんちゃ)

腹鰭は胸鰭のほぼ真下で吸盤状  
尾鰭の先は丸い  
第一背鰭に黒点はない。  
体の後半部は細い縦じま



ゴクラクハゼ(めごず)

腹鰭は胸鰭のほぼ真下で吸盤状  
尾鰭の先は丸い  
第一背鰭に黒点はない。  
体側に青い斑点



おいかわ (はえ)

腹鰭は胸鰭より後方、尾鰭は二又  
背鰭は短く、口ひげはない。  
体に横縞、各鰭は白っぽい



みなみめだか(めんぱ、ねんぱ)

腹鰭は胸鰭より後方、尾鰭は二又せず  
口はやや上向き



ドンコ(ぼっか)

腹鰭は胸鰭のほぼ真下、尾びれは二又  
腹鰭は吸盤状ではない。  
かじかに似るが口は大きい



ウロハゼ(あなごず)

腹鰭は胸鰭のほぼ真下で吸盤状  
尾鰭の先は丸い  
体に黒斑がある



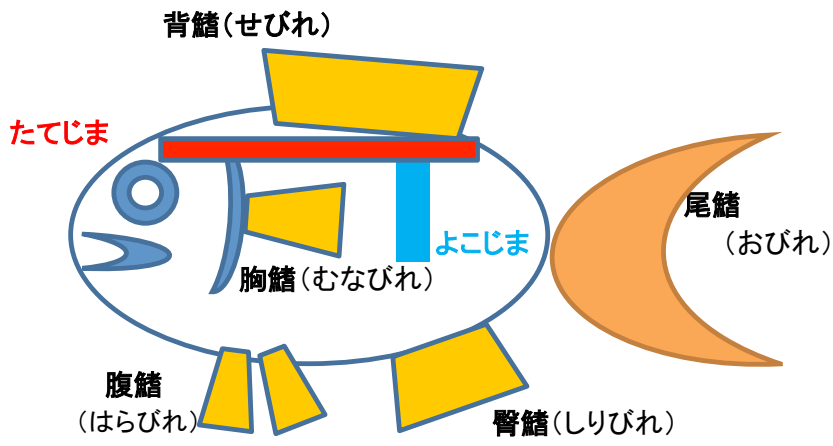
ウキゴリ(めごず)

腹鰭は胸鰭のほぼ真下で吸盤状  
尾鰭の先は丸い  
口は大きい。背鰭付け根に黒い点  
すみうきごりの背鰭には黒点はない



トウヨシノボリ(めごず)

腹鰭は胸鰭のほぼ真下で吸盤状  
尾鰭の先は丸い  
目から口にかけて赤い線



腹鰭が後ろ・・・ニシンの仲間  
 コイの仲間、サケの仲間など  
 腹鰭が胸鰭のほぼ真下  
 ...スズキの仲間など  
 腹鰭がくっついて吸盤状  
 ...ハゼの仲間など  
 尾鰭の先が円い・・・ハゼの仲間など



カワニナ

マルタニシ

上・・・ヤマトシジミ  
 下・・・マシジミ  
 マシジミはスジが浮き出る



ハグロトンボ(成虫)

ハグロトンボ(やご)

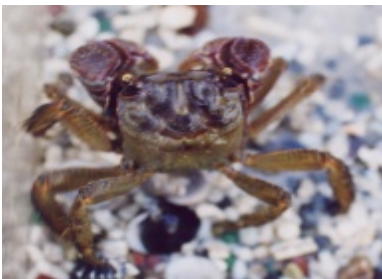
スジエビ  
 しま模様をはっきりしている



テナガエビ  
 おとなのオスは第2胸脚が大きくなる

ヌカエビ  
 しま模様はない

アメリカザリガニ



クロベンケイガニ

モクズガニ

イシガメ